

場站設備



產品名稱	建築物能源管理系統 (SBMS/DBEMS) - (1/3)	類別/產品編號	系統更新/BC-004
------	-----------------------------------	---------	-------------

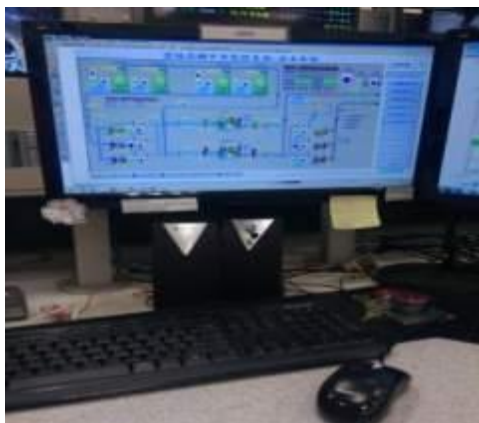
用途/功能說明：

「建築物能源管理系統」主要提供場站「電力、照明、空調、給排水、消防...等設備」之運轉管控、狀態監視、故障移報、能源運用管控及報表管理等功能，並提供人機介面，達到電腦化、自動化、資訊化之目的。

規範需求：

1. 需配合各系統設備作完整之測試及檢驗，在測試及檢驗期間，承包商應執行必需之設備修理和/或調整工作。測試及檢驗所需之人力和測試器材儀器由承包商提供。
2. 詳細規範要求請參考高鐵場站興建技術規範第9冊Section16900「中央監控系統」。

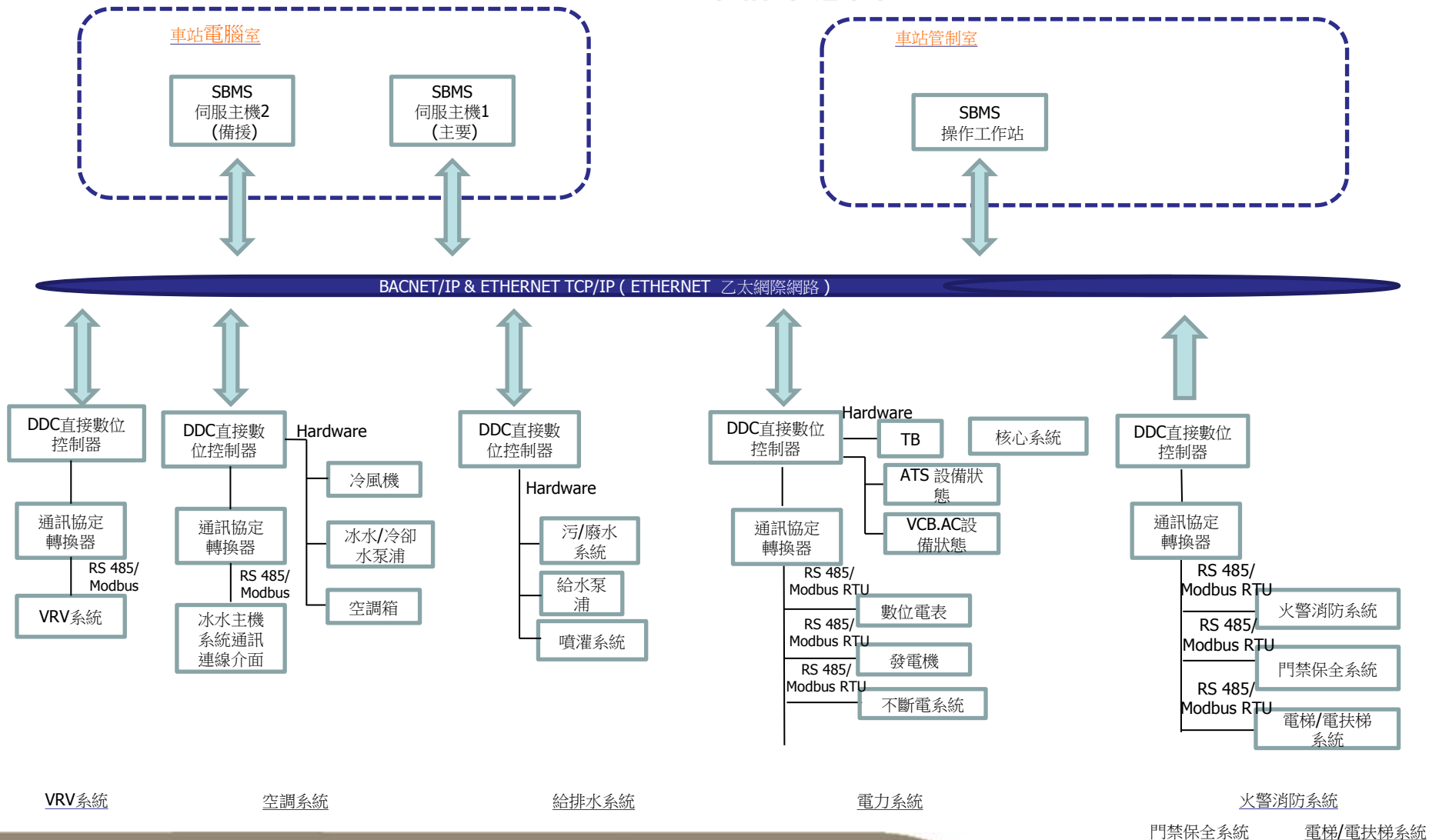
照片說明：



建築物能源管理系統(SBMS/DBEMS) - (2/3)



SBMS架構示意圖



建築物能源管理系統(SBMS/DBEMS)-(3/3)



系統網路架構示意圖

